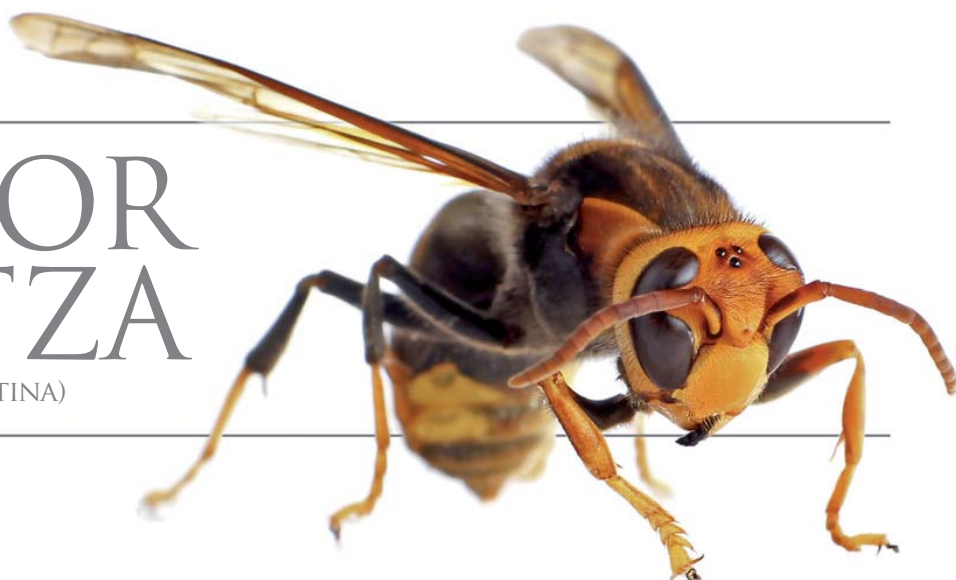


ZER EGIN

# LIZTOR BELTZA

(VESPA VELUTINA)



# LIZTOR BELTZA

(VESPA VELUTINA)

Liztor beltza tamaina handiko liztorra da eta, jatorriz, Asiakoa.

Loreen nektarrez, fruta helduz eta harrapatzen dituen erle eta beste intsektu batzuen-gandik lortzen duen proteinaz elikatzen da.

Liztor beltza, gure lurraldean dagoen Europako liztorraren oso antzekoa da. Halare, gorputzaren kolore beltzak eta hanken kolore horiak besteengandik bereizten dute.



EUROPAKO LIZTORRA  
(VESPA CRABRO)  
BERTAKOIA, AUTOKTONOIA

LIZTOR BELTZA  
(VESPA VELUTINA)  
KANPOKOA ETA INBADIITZAILEA

## NOLAKO HABIAK?



# ZER EGIN

UROLA-KOSTA eskualdeko herrietan URKOMEk zerbitzu orokorra eskeintzen du liztor beltzen habiak suntsitzeko edo inaktibatzeke.

- ▶ Edozein herritarrek, liztor beltzaren habia ikusten badu udaletxera dei egin dezala protokoloa martxan jartzeko.
- ▶ Udaletxeak arduratuko dira prozedura martxan jartzeaz.
- ▶ Zerbitzua guneko urbanoetara zein ez urbanoetara zabaltzen da.



# BIZI ZIKLOA

1.

Otsaila-martxoan: **erregina gazteak** atera egiten dira hibernazio-lekutik (lurzorua, enborretako zuloak, etab.).



2.

Apirila-maiatza: erregina gazte bakoitza habia bat eraikitzen hasten da, eta lehen errunaldia izaten du.



5.

Arrek ernaldu egiten dituzte erregina berriak, etorkizuneko ama erregina bilakatzen dira, eta udazkenean uzten dute habia. Negua heltzean, hibernatzeko babeslekua bilatzen dute.



6.

Neguan, habiako ama erregina eta liztor langileak hil egiten dira. Utzitako habia ez dute berriro erabiliko hurrengo urtean.

4.

Irailean, arrak eta erregina berriak jaiotzen dira.



3.

Langileak jaiotzen direnean, haiek jarraituko dute habia eraikitzen eta kolonia haz dadin, hura elikatuko dute.



Aia 943 131 144  
 Aizarnazabal 943 897 053  
 Azkoitia 943 080 080  
 Azpeitia 943 157 200  
 Beizama 943 816 338  
 Errezil 943 812 989  
 Getaria 943 896 024  
 Orio 943 830 346  
 Zarautz 943 005 100  
 Zestoa 943 147 010  
 Zumaia 943 865 025



¿CÓMO ACTUAR?

# AVISPA ASIÁTICA

(VESPA VELUTINA)



# AVISPA ASIÁTICA

(VESPA VELUTINA)

La avispa asiática tiene gran tamaño, y es de origen asiático.

Se alimenta de la proteínas que consigue del néctar de las flores, de la fruta madura y de otros insectos.

La avispa asiática es muy parecida a la avispa europea de nuestro territorio. Sin embargo se diferencia en el color negro del cuerpo y el amarillo de las patas.



AVISPA EUROPEA  
(VESPA CRABRO)  
LOCAL, AUTOCTONA

AVISPA ASIÁTICA  
(VESPA VELUTINA)  
DE FUERA E INVASIVA

¿CÓMO SON  
LOS NIDOS?



# ¿CÓMO ACTUAR?

En los pueblos de Urola kosta, la Asociación de desarrollo rural URKOME, se encarga del servicio integral para inactivar o eliminar los nidos de avispa asiática.

- ▶ Cualquier ciudadano o ciudadana, si ve un nido de avispa asiática puede llamar al ayuntamiento para dar el aviso.
- ▶ El ayuntamiento se encargará de poner en marcha el protocolo de actuación.
- ▶ El servicio se extiende tanto a las zonas urbanas como no urbanas.





# CICLO VITAL

1. Febrero-marzo: las reinas jóvenes salen del lugar de hibernación (suelo, agujeros de los troncos, etc...).



2. Abril -mayo: cada joven reina comienza a construir su nido y realiza la primera puesta de huevos.



6. En invierno, la reina madre y las avispas obreras mueren. El nido abandonado no volverá a ser utilizado el próximo año.

5. Los zánganos fecundan a las nuevas reinas y se convierten en las futuras reinas madres, y en otoño dejarán el nido. Al llegar el invierno buscan un refugio para hibernar.



3. Cuando nacen las avispas obreras, son ellas las que siguen construyendo el nido y alimentarán a la reina para que la colonia vaya creciendo.

4. En septiembre nacen las nuevas reinas y los zánganos.



Aia 943 131 144  
 Aizarnazabal 943 897 053  
 Azkoitia 943 080 080  
 Azpeitia 943 157 200  
 Beizama 943 816 338  
 Errezil 943 812 989  
 Getaria 943 896 024  
 Orio 943 830 346  
 Zarautz 943 005 100  
 Zestoa 943 147 010  
 Zumaia 943 865 025

